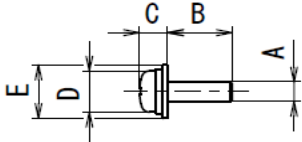




標準ねじ供給機 使用可能ねじ目安表

2024.03

※適合範囲であっても、ネジの形状、長さのバランスによっては使用できない場合もございます。
特に先がとがっていたりピッチの荒いタッピングネジを使用すると、消耗が激しい場合があります。
B寸法はD,E寸法より大きいことが望ましいです。



本体種類	使用可能ネジの目安						ネジの頭部形状						
	使用ネジの呼び	ネジ軸部径 A(φ)	ネジ首下長さ範囲 B(mm)	ネジ頭部厚み C(mm)	ネジ頭部径 D(φ)	ワッシャー径 E(φ)	0番なべ	なべ頭			ハインド*	皿	
								セムス	ダブルセムス	ワッシャーヘッド*			
NSB NSR NSBI NSRI	φ1.0	0.9~0.95	1.6~10	0.35~1.0	1.8~4.5	-	○						
	φ1.2	1.1~1.15	1.9~10	0.35~1.0	1.8~4.5	-	○						
	φ1.4	1.3~1.4	2.2~10	0.35~1.0	2.0~4.5	-	○						
	φ1.7	1.6~1.7	2.7~10	0.35~1.0	2.5~4.5	-	○						
	φ2.0	1.9~2.1	3.2~20	0.35~4.5	3.0~6.0	3.0~9		○	○	○	○	○	○
	φ2.3	2.2~2.4	3.7~20	0.35~4.5	3.3~6.0	3.3~9		○	○	○	○	○	○
	φ2.6	2.5~2.7	4.2~20	0.35~4.5	3.6~6.0	3.6~9		○	○	○	○	○	○
	φ3.0	2.9~3.1	4.8~20	0.35~4.5	4.0~6.0	4.0~9		○	○	○	○	○	○

※ワッシャーの厚さ0.35 ~ 1.0mm まで。

本体種類	使用可能ネジの目安						ネジの頭部形状				
	使用ネジの呼び	ネジ軸部径 A(φ)	ネジ首下長さ範囲 B(mm)	ネジ頭部厚み C(mm)	ネジ頭部径 D(φ)	ワッシャー径 E(φ)	なべ頭				ハインド*
							セムス	ダブルセムス	ワッシャーヘッド*		
OM-26M OM-26R	φ2.0	1.9~2.1	3.2~25	0.35~6.0	3.0~6.0	3.0~10	○	○	○	○	○
	φ2.3	2.2~2.4	3.7~25	0.35~6.0	3.3~6.0	3.3~10	○	○	○	○	○
	φ2.6	2.5~2.7	4.2~25	0.35~6.0	3.6~6.0	3.6~10	○	○	○	○	○
	φ3.0	2.9~3.1	4.8~25	0.35~6.0	4.0~6.0	4.0~11	○	○	○	○	○
	φ3.5	3.4~3.7	5.6~25	0.35~6.5	4.8~8.0	4.8~11	○	○	○	○	○
	φ4.0	3.8~4.2	6.4~25	0.35~6.5	5.4~8.0	5.4~12	○	○	○	○	○
	φ5.0	4.8~5.2	8.0~25	0.35~7.0	6.2~10	6.2~12	○	○	○	○	○
	φ6.0	5.8~6.2	9.6~25	0.35~7.5	7.2~11	7.2~12	○	○	○	○	○

※ワッシャーの厚さ0.35~1.6mmまで。
※着磁するねじ専用となります。皿ネジは不可となります。

本体種類	使用可能ネジの目安						ネジの頭部形状	
	使用ネジの呼び	ネジ軸部径 A(φ)	ネジ首下長さ範囲 B(mm)	ネジ頭部厚み C(mm)	ネジ頭部径 D(φ)	ワッシャー径 E(φ)	0番なべ	なべ頭
SS-12 SSI-12M SSI-12R	φ1.0	0.9~0.95	1.6~10	0.35~1.0	1.8~2.0	-	○	
	φ1.2	1.1~1.15	1.9~10	0.35~1.0	1.8~2.3	-	○	
	φ1.4	1.3~1.4	2.2~10	0.35~1.0	2.0~2.5	-	○	
	φ1.7	1.6~1.7	2.7~10	0.35~1.0	2.5~3.0	-	○	
	φ2.0	1.9~2.1	3.2~16	0.35~1.3	3.0~3.5	-		○
SS-23 SSI-23M SSI-23R	φ2.3	2.2~2.4	3.7~16	0.35~1.5	3.5~4.0	-		○
	φ2.6	2.5~2.7	4.2~16	0.35~1.7	4.0~4.5	-		○
	φ3.0	2.9~3.1	4.8~16	0.35~2.0	5.0~5.5	-		○

※皿ネジは不可となります。

本体種類	使用可能ネジ目安						ネジ頭部形状					
	使用ネジの呼び	ネジ軸部径 A(φ)	ネジ首下長さ範囲 B(mm)	ネジ頭部厚み C(mm)	ネジ頭部径 D(φ)	ワッシャー径 E(φ)	なべ頭				ハインド*	皿
							セムス	ダブルセムス	ワッシャーヘッド*			
NJ	φ2.0	1.8~2.1	3.2~18	0.5~5.5	3.0~3.5	3.0~8.0	○	○	○	○	○	○※1
	φ2.3	2.1~2.4	3.7~18	0.5~5.5	3.3~4.0	3.3~8.0	○	○	○	○	○	○※1
	φ2.6	2.4~2.7	4.2~18	0.5~5.5	3.6~4.5	3.6~8.0	○	○	○	○	○	○※1
	φ3.0	2.8~3.2	4.8~18	0.5~5.5	4.0~5.5	4.0~8.0	○	○	○	○	○	○※1
	φ3.5	3.3~3.8	5.6~18	0.5~8.0	4.8~8.0	4.8~12	○	○	○	○	○	○※1
	φ4.0	3.8~4.3	6.4~18	0.5~8.0	5.4~8.0	5.4~12	○	○	○	○	○	○※1
	φ5.0	4.8~5.2	8.0~18	0.5~8.0	6.2~10.0	6.2~12	○	○	○	○	○	○※1

※ワッシャーの厚さ0.4 ~ 1.0mm まで
※1 特殊仕様T046(皿ネジ用ネジガイド付)を推奨

本体種類	使用可能ネジ目安						ネジ頭部形状					
	使用ネジの呼び	ネジ軸部径 A(φ)	ネジ首下長さ範囲 B(mm)	ネジ頭部厚み C(mm)	ネジ頭部径 D(φ)	ワッシャー径 E(φ)	なべ頭	なべ頭			ハインド	皿
								セムス	ダブルセムス	ワッシャーヘッド		
NJR	φ2.0	1.8~2.1	3.2~18	0.5~5.5	3.0~3.5	3.0~8.0	○	○	○	○	○	○
	φ2.3	2.1~2.4	3.7~18	0.5~5.5	3.3~4.0	3.3~8.0	○	○	○	○	○	○
	φ2.6	2.4~2.7	4.2~18	0.5~5.5	3.6~4.5	3.6~8.0	○	○	○	○	○	○
	φ3.0	2.8~3.1	4.8~18	0.5~5.5	4.0~5.5	4.0~8.0	○	○	○	○	○	○
	φ3.5	3.3~3.7	5.6~18	0.5~8.0	4.8~8.0	4.8~12	○	○	○	○	○	○
	φ4.0	3.8~4.2	6.4~18	0.5~8.0	5.4~8.0	5.4~12	○	○	○	○	○	○
	φ5.0	4.8~5.2	8.0~18	0.5~8.0	6.2~10.0	6.2~12	○	○	○	○	○	○

※ワッシャーの厚さ0.4 ~ 1.0mm まで

本体種類	使用可能ネジ目安						ネジ頭部形状					
	使用ネジの呼び	ネジ軸部径 A(φ)	ネジ首下長さ範囲 B(mm)	ネジ頭部厚み C(mm)	ネジ頭部径 D(φ)	ワッシャー径 E(φ)	なべ頭	なべ頭			ハインド	皿
								セムス	ダブルセムス	ワッシャーヘッド		
NJL NJRL	φ2.0	1.8~2.1	3.2~25	0.5~5.5	3.0~3.5	3.0~8.0	○	○	○	○	○	○※1
	φ2.3	2.1~2.4	3.7~25	0.5~5.5	3.3~4.0	3.3~8.0	○	○	○	○	○	○※1
	φ2.6	2.4~2.7	4.2~25	0.5~5.5	3.6~4.5	3.6~8.0	○	○	○	○	○	○※1
	φ3.0	2.8~3.1	4.8~25	0.5~5.5	4.0~5.5	4.0~8.0	○	○	○	○	○	○※1
	φ3.5	3.3~3.7	5.6~25	0.5~8.0	4.8~8.0	4.8~12	○	○	○	○	○	○※1
	φ4.0	3.8~4.1	6.4~25	0.5~8.0	5.4~8.0	5.4~12	○	○	○	○	○	○※1
	φ5.0	4.8~5.1	8.0~25	0.5~8.0	6.2~10.0	6.2~12	○	○	○	○	○	○※1

※ワッシャーの厚さ0.4 ~ 1.0mm まで

※1 NJLには特殊仕様T046(皿ネジ用ネジガイド付)を推奨

本体種類	使用可能ネジ目安						ネジ頭部形状					
	使用ネジの呼び	ネジ軸部径 A(φ)	ネジ首下長さ範囲 B(mm)	ネジ頭部厚み C(mm)	ネジ頭部径 D(φ)	ワッシャー径 E(φ)	なべ頭	なべ頭			ハインド	皿
								セムス	ダブルセムス	ワッシャーヘッド		
FM-36 FME-36	φ3.0	2.8~3.2	4.8~25	1.0~5.5	4.0~5.5	4.0~8.0	○	○	○	○	○	○
	φ3.5	3.3~3.8	5.6~25	1.0~8.0	4.8~8.0	4.8~12.0	○	○	○	○	○	○
	φ4.0	3.8~4.3	6.4~25	1.0~8.0	5.4~8.0	5.4~12.0	○	○	○	○	○	○
	φ5.0	4.8~5.2	8.0~25	1.0~8.0	6.2~10.0	6.2~12.0	○	○	○	○	○	○
	φ6.0	5.8~6.3	9.6~25	1.0~8.0	7.2~12.0	7.2~12.0	○	○	○	○	○	○

※ワッシャーの厚さ0.5 ~ 1.6mm まで

使用可能ねじ目安表(特殊仕様)

※適合範囲であっても、ネジの形状、長さのバランスによっては使用できない場合もございます。
特に先がとがっていたりピッチの荒いタッピングネジを使用すると、消耗が激しい場合があります。
B寸法はD,E寸法より大きいことが望ましいです。

本体種類	本体型式	使用可能ネジの目安						ネジ頭部形状						
		使用ネジの呼び	ネジ軸部径 A(φ)	ネジ首下長さ範囲 B(mm)	ネジ頭部厚み C(mm)	ネジ頭部径 D(φ)	ワッシャー径 E(φ)	ワッシャー厚み(mm)	なべ頭	なべ頭			ハインド	皿
										セムス	ダブルセムス	ワッシャーヘッド		
NJ	NJ-4560(T003)	φ6.0	5.8~6.2	9.6~18	0.5~8.0	7.2~13	7.2~13	0.4~1.6	○	○	○	○	○	○
	NJR-4560(T002)	φ6.0	5.8~6.2	9.6~18	0.5~8.0	7.2~13	7.2~13	0.4~1.6	○	○	○	○	○	○
NJRL	NJRL-4560(T090)	φ6.0	5.8~6.2	9.6~25	0.5~8.0	7.2~13	7.2~13	0.4~1.6	○	○	○	○	○	○
	NSB-35(T048)	φ3.5	3.3~3.5	5.6~20	0.35~5.0	4.8~8.0	4.8~9.0	0.35~1.0	○	○	○	○	○	○
NSB	NSB-40(T049)	φ4.0	3.8~4.0	6.4~20	0.35~5.0	5.4~8.0	5.4~9.0	0.35~1.0	○	○	○	○	○	○
	NSR-35(T035)	φ3.5	3.3~3.5	5.6~20	0.35~5.0	4.8~8.0	4.8~9.0	0.35~1.0	○	○	○	○	○	○
NSR	NSR-40(T036)	φ4.0	3.8~4.0	6.4~20	0.35~5.0	5.4~8.0	5.4~9.0	0.35~1.0	○	○	○	○	○	○
	NSBI-35(T177)	φ3.5	3.3~3.5	5.6~20	0.35~5.0	4.8~8.0	4.8~9.0	0.35~1.0	○	○	○	○	○	○
NSBI	NSBI-40(T178)	φ4.0	3.8~4.0	6.4~20	0.35~5.0	5.4~8.0	5.4~9.0	0.35~1.0	○	○	○	○	○	○
	NSRI-35(T132)	φ3.5	3.3~3.5	5.6~20	0.35~5.0	4.8~8.0	4.8~9.0	0.35~1.0	○	○	○	○	○	○
NSRI	NSRI-40(T133)	φ4.0	3.8~4.0	6.4~20	0.35~5.0	5.4~8.0	5.4~9.0	0.35~1.0	○	○	○	○	○	○
	FM-36	FM-3626(T017)	φ2.6	2.4~2.7	4.8~25	1.0~5.5	3.6~4.5	3.6~8.0	0.5~1.6	○	○	○	○	○

■注意事項

- 目安表を外れるネジについては、ネジ図面と共にお問い合わせください。
- 先の尖ったタッピングネジについては、NJ、NJR、FM シリーズでは使用できません。
NSB、NSR、NSBI、NSRI はタッピングネジ用の特殊仕様がございます。
機種選定ヒアリングフォームよりご相談ください。
- CAP ボルトなど、ネジ軸部径とネジ頭部厚みが同じネジについては、標準品では流れづら可能性がございますので、機種選定ヒアリングフォームよりご相談ください。