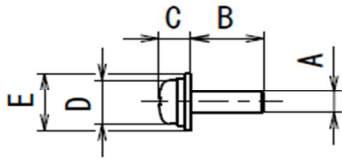


標準ねじ供給機 使用可能ねじ目安表

2021.03

※適合範囲であっても、ネジの形状、長さのバランスによっては使用できない場合もございます。
特に先がとがっていたりピッチの荒いタッピングネジを使用すると、消耗が激しい場合があります。
B寸法はD,E寸法より大きいことが望ましいです。



本体種類	使用可能ネジの目安					ネジの頭部形状						
	使用ネジの呼び	ネジ軸部径 A(φ)	ネジ頭部径 D(φ)	ネジ頭部厚み C(mm)	ネジ首下長さ範囲 B(mm)	なべ頭					皿	
						0番なべ	なべ頭	セムス	ダブルセムス	ワッシャーヘッド*		ハイト*
NSB NSR NSBI NSRI	φ1.0	0.9~0.95	1.8~4.5	0.35~1.0	1.6~10	○						
	φ1.2	1.1~1.15	1.8~4.5	0.35~1.0	1.9~10	○						
	φ1.4	1.3~1.4	2.0~4.5	0.35~1.0	2.2~10	○						
	φ1.7	1.6~1.7	2.5~4.5	0.35~1.0	2.7~10	○						
	φ2.0	1.9~2.1	3.0~6.0	0.35~4.5	3.2~20		○	○	○	○	○	○
	φ2.3	2.2~2.4	3.3~6.0	0.35~4.5	3.7~20		○	○	○	○	○	○
	φ2.6	2.5~2.7	3.6~6.0	0.35~4.5	4.2~20		○	○	○	○	○	○
φ3.0	2.9~3.2	4.0~6.0	0.35~4.5	4.8~20		○	○	○	○	○	○	

※ワッシャーの最大径9mm、厚さ0.35 ~ 1.0mm まで。

本体種類	使用可能ネジの目安						ネジの頭部形状				
	使用ネジの呼び	ネジ軸部径 A(φ)	ネジ頭部径 D(φ)	ワッシャー径 E(φ)	ネジ頭部厚み C(mm)	ネジ首下長さ範囲 B(mm)	なべ頭				ハイト*
							なべ頭	セムス	ダブルセムス	ワッシャーヘッド*	
OM-26M OM-26R	φ2.0	1.9~2.1	3.0~6.0	3.0~10	0.35~6.0	3.2~25	○	○	○	○	○
	φ2.3	2.2~2.4	3.3~6.0	3.3~10	0.35~6.0	3.7~25	○	○	○	○	○
	φ2.6	2.5~2.7	3.6~6.0	3.6~10	0.35~6.0	4.2~25	○	○	○	○	○
	φ3.0	2.9~3.2	4.0~6.0	4.0~11	0.35~6.0	4.8~25	○	○	○	○	○
	φ3.5	3.4~3.7	4.8~8.0	4.8~11	0.35~6.5	5.6~25	○	○	○	○	○
	φ4.0	3.8~4.2	5.4~8.0	5.4~12	0.35~6.5	6.4~25	○	○	○	○	○
	φ5.0	4.8~5.2	6.2~10	6.2~12	0.35~7.0	8.0~25	○	○	○	○	○
	φ6.0	5.8~6.2	7.2~11	7.2~12	0.35~7.5	9.6~25	○	○	○	○	○

※ワッシャーの厚さ0.35~1.6mmまで。

本体種類	使用可能ネジの目安						ネジの頭部形状	
	使用ネジの呼び	ネジ軸部径 A(φ)	ネジ頭部径 D(φ)	ワッシャー径 E(φ)	ネジ頭部厚み C(mm)	ネジ首下長さ範囲 B(mm)	0番なべ	なべ頭
							○	○
SS-12 SSI-12M SSI-12R	φ1.0	0.9~0.95	1.8~2.0	-	0.35~1.0	1.6~10	○	
	φ1.2	1.1~1.15	1.8~2.3	-	0.35~1.0	1.9~10	○	
	φ1.4	1.3~1.4	2.0~2.5	-	0.35~1.0	2.2~10	○	
	φ1.7	1.6~1.7	2.5~3.0	-	0.35~1.0	2.7~10	○	
SS-23 SSI-23M SSI-23R	φ2.0	1.9~2.1	3.0~3.5	-	0.35~1.3	3.2~16		○
	φ2.3	2.2~2.4	3.5~4.0	-	0.35~1.5	3.7~16		○
	φ2.6	2.5~2.7	4.0~4.5	-	0.35~1.7	4.2~16		○
φ3.0	2.9~3.2	5.0~5.5	-	0.35~2.0	4.8~16		○	

本体種類	使用可能ネジ目安						ネジ頭部形状				
	使用ネジの呼び	ネジ軸部径 A(φ)	ネジ頭部径 D(φ)	ワッシャー径 E(φ)	ネジ頭部厚み C(mm)	ネジ首下長さ範囲 B(mm)	なべ頭				皿
							なべ頭	セムス	ダブルセムス	ワッシャーヘッド*	
NJ NJR	φ2.0	1.8~2.1	3.0~3.5	3.0~8.0	0.5~5.5	3.2~18	○	○	○	○	○
	φ2.3	2.1~2.4	3.3~4.0	3.3~8.0	0.5~5.5	3.7~18	○	○	○	○	○
	φ2.6	2.4~2.7	3.6~4.5	3.6~8.0	0.5~5.5	4.2~18	○	○	○	○	○
	φ3.0	2.8~3.1	4.0~5.5	4.0~8.0	0.5~5.5	4.8~18	○	○	○	○	○
	φ3.5	3.3~3.7	4.8~8.0	4.8~12	0.5~8.0	5.6~18	○	○	○	○	○
	φ4.0	3.8~4.1	5.4~8.0	5.4~12	0.5~8.0	6.4~18	○	○	○	○	○
φ5.0	4.8~5.1	6.2~10.0	6.2~12	0.5~8.0	8.0~18	○	○	○	○	○	

※ワッシャーの厚さ0.4 ~ 1.0mm まで

本体種類	使用可能ネジ目安						ネジ頭形状					
	使用ネジの呼び	ネジ軸部径 A(φ)	ネジ頭部径 D(φ)	ワッシャー径 E(φ)	ネジ頭部厚み C(mm)	ネジ首下長さ範囲 B(mm)	なべ頭	なべ頭			ハイト*	皿
								セムス	ダブルセムス	ワッシャーヘッド*		
NJL NJRL	φ2.0	1.8~2.1	3.0~3.5	3.0~8.0	0.5~5.5	3.2~25	○	○	○	○	○	○
	φ2.3	2.1~2.4	3.3~4.0	3.3~8.0	0.5~5.5	3.7~25	○	○	○	○	○	○
	φ2.6	2.4~2.7	3.6~4.5	3.6~8.0	0.5~5.5	4.2~25	○	○	○	○	○	○
	φ3.0	2.8~3.1	4.0~5.5	4.0~8.0	0.5~5.5	4.8~25	○	○	○	○	○	○
	φ3.5	3.3~3.7	4.8~8.0	4.8~12	0.5~8.0	5.6~25	○	○	○	○	○	○
	φ4.0	3.8~4.1	5.4~8.0	5.4~12	0.5~8.0	6.4~25	○	○	○	○	○	○
φ5.0	4.8~5.1	6.2~10.0	6.2~12	0.5~8.0	8.0~25	○	○	○	○	○	○	

※ワッシャーの厚さ0.4 ~ 1.0mm まで

本体種類	使用可能ネジ目安						ネジ頭形状					
	使用ネジの呼び	ネジ軸部径 A(φ)	ネジ頭部径 D(φ)	ワッシャー径 E(φ)	ネジ頭部厚み C(mm)	ネジ首下長さ範囲 B(mm)	なべ頭	なべ頭			ハイト*	皿
								セムス	ダブルセムス	ワッシャーヘッド*		
FM-36 FME-36	φ3.0	2.8~3.1	4.0~5.5	4.0~8.0	1.0~5.5	4.8~25	○	○	○	○	○	○
	φ3.5	3.3~3.7	4.8~8.0	4.8~12.0	1.0~8.0	5.6~25	○	○	○	○	○	○
	φ4.0	3.8~4.1	5.4~8.0	5.4~12.0	1.0~8.0	6.4~25	○	○	○	○	○	○
	φ5.0	4.8~5.1	6.2~10.0	6.2~12.0	1.0~8.0	8.0~25	○	○	○	○	○	○
	φ6.0	5.8~6.2	7.2~12.0	7.2~12.0	1.0~8.0	9.6~25	○	○	○	○	○	○

※ワッシャーの厚さ0.5 ~ 1.6mm まで

※目安表を外れるネジについては、ネジ図面と共にお問い合わせください。

使用可能ねじ目安表(特殊仕様)

※適合範囲であっても、ネジの形状、長さのバランスによっては使用できない場合もございます。
特に先がとがっていたりピッチの荒いタッピングネジを使用すると、消耗が激しい場合があります。
B寸法はD,E寸法より大きいことが望ましいです。

本体種類	本体型式	使用可能ネジの目安							ネジ頭形状					
		使用ネジの呼び	ネジ軸部径 A(φ)	ネジ頭部径 D(φ)	ワッシャー径 E(φ)	ワッシャー厚み(mm)	ネジ頭部厚みC(mm)	ネジ首下長さ範囲B(mm)	なべ頭	なべ頭			ハイト*	皿
										セムス	ダブルセムス	ワッシャーヘッド*		
NJ	NJ-4560(T003)	φ6.0	5.8~6.2	7.2~13	7.2~13	0.4~1.6	0.5~8	9.6~18	○	○	○	○	○	○
NJR	NJR-4560(T002)	φ6.0	5.8~6.2	7.2~12	7.2~12	0.4~1.6	0.5~8	9.6~18	○	○	○	○	○	○
NJRL	NJRL-4560(T090)	φ6.0	5.8~6.2	7.2~12	7.2~12	0.4~1.6	0.5~8	9.6~25	○	○	○	○	○	○
NSB	NSB-35(T048)	φ3.5	3.3~3.5	4.8~8	4.8~9	0.35~1.0	0.35~5	5.6~20	○	○	○	○	○	○
	NSB-40(T049)	φ4.0	3.8~4.0	5.4~8	5.4~9	0.35~1.0	0.35~5	6.4~20	○	○	○	○	○	○
NSR	NSR-35(T035)	φ3.5	3.3~3.5	4.8~8	4.8~9	0.35~1.0	0.35~5	5.6~20	○	○	○	○	○	○
	NSR-40(T036)	φ4.0	3.8~4.0	5.4~8	5.4~9	0.35~1.0	0.35~5	6.4~20	○	○	○	○	○	○
NSBI	NSBI-35(T177)	φ3.5	3.3~3.5	4.8~8	4.8~9	0.35~1.0	0.35~5	5.6~20	○	○	○	○	○	○
	NSBI-40(T178)	φ4.0	3.8~4.0	5.4~8	5.4~9	0.35~1.0	0.35~5	6.4~20	○	○	○	○	○	○
NSRI	NSRI-35(T132)	φ3.5	3.3~3.5	4.8~8	4.8~9	0.35~1.0	0.35~5	5.6~20	○	○	○	○	○	○
	NSRI-40(T133)	φ4.0	3.8~4.0	5.4~8	5.4~9	0.35~1.0	0.35~5	6.4~20	○	○	○	○	○	○
FM-36	FM-3626(T017)	φ2.6	2.4~2.7	3.6~4.5	3.6~8.0	0.5~1.6	1.0~5.5	4.8~25	○	○	○	○	○	○

※目安表を外れるネジについては、ネジ図面と共にお問い合わせください。