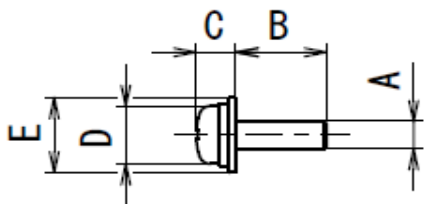


※適合範囲であっても、ネジの形状、長さのバランスによっては使用できない場合もございます。
特に先がとがっていたりピッチの荒いタッピングネジを使用すると、消耗が激しい場合があります。



使用可能ネジの目安						ネジの頭部形状							
本体種類	使用ネジの呼び	ネジ軸部径 A(φ)	ネジ頭部径 D(φ)	ネジ頭部厚み C(mm)	ネジ首下長さ範囲 B(mm)	なべ頭							
						なべ頭	セムス	ダブルセムス	ワッシャーヘッド	ハインド	平	皿	
NSB NSR NSBI NSRI	φ 1.0	0.9~0.95	1.2~4.5	0.35~1.0	1.6~10	○						○	
	φ 1.2	1.1~1.15	1.4~4.5	0.35~1.0	1.8~10	○						○	
	φ 1.4	1.3~1.4	1.7~4.5	0.35~1.0	2.0~10	○						○	
	φ 1.7	1.6~1.7	2.0~4.5	0.35~1.0	2.3~10	○						○	
	φ 2.0	1.9~2.1	2.4~6	0.35~4.5	2.6~20	○	○	○	○	○	○	○	○
	φ 2.3	2.2~2.4	2.7~6	0.35~4.5	2.9~20	○	○	○	○	○	○	○	○
	φ 2.6	2.5~2.7	3.0~6	0.35~4.5	3.2~20	○	○	○	○	○	○	○	○
φ 3.0	2.9~3.2	3.5~6	0.35~4.5	3.6~20	○	○	○	○	○	○	○	○	

※ワッシャーの最大径9mm、厚さ0.35 ~ 1.0mm まで。

使用可能ネジの目安							ネジの頭部形状						
本体種類	使用ネジの呼び	ネジ軸部径 A(φ)	ネジ頭部径 D(φ)	ワッシャー径 E(φ)	ネジ頭部厚み C(mm)	ネジ首下長さ範囲 B(mm)	なべ頭						
							なべ頭	セムス	ダブルセムス	ワッシャーヘッド	ハインド	平	
OM-26M OM-26R	φ 2.0	1.9~2.1	2.4~6	2.4~10	0.35~6	2.6~25	○	○	○	○	○	○	○
	φ 2.3	2.2~2.4	2.7~6	2.7~10	0.35~6	2.9~25	○	○	○	○	○	○	○
	φ 2.6	2.5~2.7	3.0~6	3.0~10	0.35~6	3.2~25	○	○	○	○	○	○	○
	φ 3.0	2.9~3.2	3.5~6	3.5~11	0.35~6	3.6~25	○	○	○	○	○	○	○
	φ 3.5	3.4~3.7	4.0~8	4.0~11	0.35~6.5	4.1~25	○	○	○	○	○	○	○
	φ 4.0	3.8~4.2	4.5~8	4.5~12	0.35~6.5	4.6~25	○	○	○	○	○	○	○
	φ 5.0	4.8~5.2	5.5~10	5.5~12	0.35~7	5.6~25	○	○	○	○	○	○	○
φ 6.0	5.8~6.2	6.5~11	6.5~12	0.35~7.5	6.6~25	○	○	○	○	○	○	○	

※ワッシャーの厚さ0.35~1.6mmまで

使用可能ネジの目安							ネジの頭部形状						
本体種類	使用ネジの呼び	ネジ軸部径 A(φ)	ネジ頭部径 D(φ)	ワッシャー径 E(φ)	ネジ頭部厚み C(mm)	ネジ首下長さ範囲 B(mm)	なべ頭						
							0番なべ	セムス	ダブルセムス	ワッシャーヘッド	ハインド	皿	
SS-12 SSI-12M SSI-12R	φ 1.0	0.9~0.95	1.2~2.0	-	0.35~1.0	1.6~10	○						
	φ 1.2	1.1~1.15	1.4~2.3	-	0.35~1.0	1.8~10	○						
	φ 1.4	1.3~1.4	1.7~2.5	-	0.35~1.0	2.0~10	○						
	φ 1.7	1.6~1.7	2.0~3.0	-	0.35~1.0	2.3~10	○						
	φ 2.0	1.9~2.1	2.4~4.0	2.4~6.0	0.35~1.3	2.6~16	○	○		○	○	○	○
SS-23 SSI-23M SSI-23R	φ 2.3	2.2~2.4	2.7~4.0	2.7~7.0	0.35~1.5	2.9~16	○	○	○	○	○	○	○
	φ 2.6	2.5~2.7	3.0~4.5	3.0~7.5	0.35~1.7	3.2~16	○	○	○	○	○	○	○
	φ 3.0	2.9~3.2	3.5~5.5	3.5~8.0	0.35~2.0	3.6~16	○	○	○	○	○	○	○

※ワッシャーの厚さ0.35 ~ 1.0mm まで

使用可能ネジ目安							ネジ頭部形状						
本体種類	使用ネジの呼び	ネジ軸部径 A(φ)	ネジ頭部径 D(φ)	ワッシャー径 E(φ)	ネジ頭部厚み C(mm)	ネジ首下長さ範囲 B(mm)	なべ頭						
							なべ頭	セムス	ダブルセムス	ワッシャーヘッド	ハインド	平	皿
NJ NJR	φ 2.0	1.8~2.1	3.0~3.5	3.0~8.0	0.5~5.5	2.6~18	○	○	○	○	○	○	○
	φ 2.3	2.1~2.4	3.0~4.0	3.0~8.0	0.5~5.5	2.9~18	○	○	○	○	○	○	○
	φ 2.6	2.4~2.7	3.6~4.5	3.6~8.0	0.5~5.5	3.2~18	○	○	○	○	○	○	○
	φ 3.0	2.8~3.1	4.0~5.5	4.0~8.0	0.5~5.5	3.6~18	○	○	○	○	○	○	○
	φ 3.5	3.3~3.7	4.8~8.0	4.8~12	0.5~8.0	4.1~18	○	○	○	○	○	○	○
	φ 4.0	3.8~4.1	5.4~8.0	5.4~12	0.5~8.0	4.6~18	○	○	○	○	○	○	○
	φ 5.0	4.8~5.1	6.2~10.0	6.2~12	0.5~8.0	5.6~18	○	○	○	○	○	○	○

使用可能ネジ目安							ネジ頭部形状						
本体種類	使用ネジの呼び	ネジ軸部径 A(φ)	ネジ頭部径 D(φ)	ワッシャー径 E(φ)	ネジ頭部厚み C(mm)	ネジ首下長さ範囲 B(mm)	なべ頭						
							なべ頭	セムス	ダブルセムス	ワッシャーヘッド	ハインド	平	皿
NJL NJRL	φ 2.0	1.8~2.1	3.0~3.5	3.0~8.0	0.5~5.5	2.6~25	○	○	○	○	○	○	○
	φ 2.3	2.1~2.4	3.0~4.0	3.0~8.0	0.5~5.5	2.9~25	○	○	○	○	○	○	○
	φ 2.6	2.4~2.7	3.6~4.5	3.6~8.0	0.5~5.5	3.2~25	○	○	○	○	○	○	○
	φ 3.0	2.8~3.1	4.0~5.5	4.0~8.0	0.5~5.5	3.6~25	○	○	○	○	○	○	○
	φ 3.5	3.3~3.7	4.8~8.0	4.8~12	0.5~8.0	4.1~25	○	○	○	○	○	○	○
	φ 4.0	3.8~4.1	5.4~8.0	5.4~12	0.5~8.0	4.6~25	○	○	○	○	○	○	○
	φ 5.0	4.8~5.1	6.2~10.0	6.2~12	0.5~8.0	5.6~25	○	○	○	○	○	○	○

使用可能ネジ目安							ネジ頭部形状						
本体種類	使用ネジの呼び	ネジ軸部径 A(φ)	ネジ頭部径 D(φ)	ワッシャー径 E(φ)	ネジ頭部厚み C(mm)	ネジ首下長さ範囲 B(mm)	なべ頭						
							なべ頭	セムス	ダブルセムス	ワッシャーヘッド	ハインド	平	皿
FM-36 FME-36	φ 3.0	2.8~3.1	4.0~5.5	4.0~8.0	1.0~5.5	3.6~25	○	○	○	○	○	○	○
	φ 3.5	3.3~3.7	4.8~8.0	4.8~12.0	1.0~8.0	4.1~25	○	○	○	○	○	○	○
	φ 4.0	3.8~4.1	5.4~8.0	5.4~12.0	1.0~8.0	4.6~25	○	○	○	○	○	○	○
	φ 5.0	4.8~5.1	6.2~10.0	6.2~12.0	1.0~8.0	5.6~25	○	○	○	○	○	○	○
	φ 6.0	5.8~6.2	7.2~12.0	7.2~12.0	1.0~8.0	5.6~25	○	○	○	○	○	○	○

使用可能ねじ目安表(特殊仕様)

(株)大武・ルート工業

※適合範囲であっても、ネジの形状、長さのバランスによっては使用できない場合もございます。
特に先がとがっていたりピッチの荒いタッピングネジを使用すると、消耗が激しい場合があります。

		使用可能ネジの目安						ネジ頭部形状							
本体種類	本体型式	使用ネジの呼び	ネジ軸部径 A(φ)	ネジ頭部径 D(φ)	ワッシャー径 E(φ)	ネジ頭部厚みC(mm)	ネジ首下長さ範囲B(mm)	なべ頭	なべ頭			ハインド*	平	皿	六角座付
									セムス	ダブルセムス	ワッシャーヘッド*				
NJ	NJ-4560(T003)	φ 6.0	5.8~6.2	7.2~13	7.2~13	0.5~8	6.6~18	○	○	○	○	○	○	○	○
NJR	NJR-4560(T002)	φ 6.0	5.8~6.2	7.2~12	7.2~12	0.5~8	6.6~18	○	○	○	○	○	○	○	○
NJRL	NJRL-4560(T090)	φ 6.0	5.8~6.2	7.2~12	7.2~12	0.5~8	6.6~25	○	○	○	○	○	○	○	○
NSB	NSB-35(T048)	φ 3.5	3.3~3.5	4.8~8	4.8~9	0.35~5	3.6~20	○	○	○	○	○	○	○	○
	NSB-40(T049)	φ 4.0	3.8~4.0	5.4~8	5.4~9	0.35~5	4.6~20	○	○	○	○	○	○	○	○
NSR	NSR-35(T035)	φ 3.5	3.3~3.5	4.8~8	4.8~9	0.35~5	3.6~20	○	○	○	○	○	○	○	○
	NSR-40(T036)	φ 4.0	3.8~4.0	5.4~8	5.4~9	0.35~5	4.6~20	○	○	○	○	○	○	○	○
NSBI	NSBI-35(T177)	φ 3.5	3.3~3.5	4.8~8	4.8~9	0.35~5	3.6~20	○	○	○	○	○	○	○	○
	NSBI-40(T178)	φ 4.0	3.8~4.0	5.4~8	5.4~9	0.35~5	4.6~20	○	○	○	○	○	○	○	○
NSRI	NSRI-35(T132)	φ 3.5	3.3~3.5	4.8~8	4.8~9	0.35~5	3.6~20	○	○	○	○	○	○	○	○
	NSRI-40(T133)	φ 4.0	3.8~4.0	5.4~8	5.4~9	0.35~5	4.6~20	○	○	○	○	○	○	○	○
FM-36	FM-3626(T017)	φ 2.6	2.4~2.7	3.6~4.5	3.6~8.0	1.0~5.5	3.2~25	○	○	○	○	○	△	△	○

